

Thermostat d'ambiance, série RTR-E 3000

Ruimtetemperatuurregelaars – Serie RTR-E 3000

pas en stock
sur demande uniquement
geen voorraadartikel-
op aanvraag



RTR-E 3311



RTR-E 3520



RTR-E 3521

Application:

- Technologie du bimétal avec boucle thermique et haute précision
- Montage en surface ou directement sur boîtier avec trous de fixation verticaux ou sur rail DIN avec clips
- Bornes facilement réparables et disposées dans un espace facilement accessible pour une installation rapide et facile
- Couleur du boîtier: blanc (identique au RAL 9010)
- Peut être monté sur plaque d'adaptation ARA 1E (voir page 59)

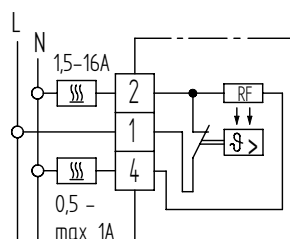
Kenmerken:

- *Bimetaal techniek met thermische terugkoppeling en grote precisie*
- *Geschikt voor opbouwmontage, direct op een inbouwdoos met verticale bevestigingsgaten of tezamen met een adapter op een DIN-rail*
- *Overzichtelijke klemmenstrook en voldoende ruimte voor eenvoudige en snelle installatie en bevestiging*
- *Kleur behuizing: puur wit (gelijk aan RAL 9010)*
- *Monteerbaar op het opbouwraam ARA 1 E (zie pagina 59)*

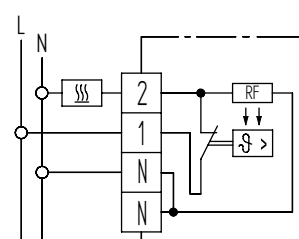
Caractéristiques générales | Algemene technische gegevens

N° de commande Type	RTR-E 3311	RTR-E 3520	RTR-E 3521
N° de réf. complet Artikel Nr.	101 9101 51 102	101 1113 51 102	101 1101 51 102
Plage de température Temperatuurbereik	5 ... 30°C	5 ... 30°C	5 ... 30°C
Type du contact Kontakt	1 NF / 1 Breekkontakt	1 NF / 1 Breekkontakt	1 NF / 1 Breekkontakt
Tension de fonctionnement Bedrijfsspanning	230 V CA 50 / 60 Hz 230 V AC 50 / 60 Hz	24 ... 250 V CA 24 ... 250 V AC	230 V CA 50/60 Hz 230 V AC 50 / 60 Hz
Courant de commutation Schakelstroom	10 mA ... 16(4) A, CC 100 W 10 mA ... 16(4) A, DC 100 W	0,5 ... 1 A / 1,5 - 16 A 0,5 ... 1 A / 1,5 - 16 A	10 mA ... 16(4) A, CC 100 W 10 mA ... 16(4) A, DC 100 W
Abaissement température (TA) Temperatuurverlaging (TA)	–	–	–
Hystérésis Hysterese	~ 1 K	~ 0,5 K	~ 0,5 K
Commutateur Schakelaar	–	–	–
Témoin lumineux Indicatielamp	–	–	–
Indice de protection du boîtier Protectieklasse	IP 30 / isolé IP 30 / Geïsoleerd	IP 30 / isolé IP 30 / Geïsoleerd	IP 30 / isolé IP 30 / Geïsoleerd
Caractéristiques particulières Bijzondere eigenschappen	avec câble d' 1,8 m met 1,8 m Kabel in stekker	2 fils / RF en série et fiche 2 draads/RF in serie	– –
Dimensions Afmetingen	75 x 75 x 27,5 mm	75 x 75 x 27,5 mm	75 x 75 x 27,5 mm

Schéma de raccordement | Aansluitschema



RTR-E 3520



RTR-E 3521

Thermostat d'ambiance, série RTR-E 3000

Ruimtetemperatuurregelaars – Serie RTR-E 3000

EBERLE



RTR-E 3524



RTR-E 3542



RTR-E 3545

Application:

- Technologie du bimétal avec boucle thermique et haute précision
- Montage en surface ou directement sur boîtier avec trous de fixation verticaux ou sur rail DIN avec clips
- Bornes facilement réparables et disposées dans un espace facilement accessible pour une installation rapide et facile
- Couleur du boîtier: blanc (identique au RAL 9010)
- Peut être monté sur plaquette d'adaptation ARA 1E (voir page 59)

Kenmerken:

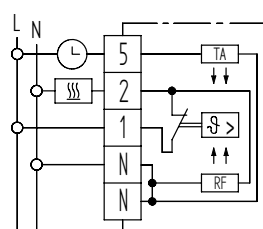
- *Bimetaal techniek met thermische terugkoppeling en grote precisie*
- *Geschikt voor opbouwmontage, direct op een inbouwdoos met verticale bevestigingsgaten of tezamen met een adapter op een DIN-rail*
- *Overzichtelijke klemmenstrook en voldoende ruimte voor eenvoudige en snelle installatie en bevestiging*
- *Kleur behuizing: puur wit (gelijk aan RAL 9010)*
- *Monteerbaar op het opbouwraam ARA 1 E (zie pagina 59)*

Caractéristiques générales | Algemene technische gegevens

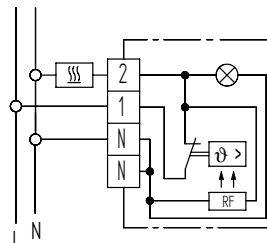
N° de commande Type	RTR-E 3524	RTR-E 3542	RTR-E 3545
N° de réf. complet Artikel Nr.	101 1102 51 102	101 1115 51 102	101 1102 50 102
Plage de température Temperatuurbereik	5 ... 30°C	5 ... 30°C	5 ... 30°C
Type du contact Kontakt	1 NF 1 Breekkontakt	1 NF 1 Breekkontakt	1 NF 1 Breekkontakt
Tension de fonctionnement Bedrijfsspanning	230 V CA 50/60 Hz 230 V AC 50/60 Hz	230 V CA 50/60 Hz 230 V AC 50/60 Hz	230 V CA 50/60 Hz 230 V AC 50/60 Hz
Courant de commutation Schakelstroom	10 mA ... 16(4) A, CC 100 W 10 mA ... 16(4) A, DC 100 W	10 mA ... 16(4) A, CC 100 W 10 mA ... 16(4) A, DC 100 W	10 mA ... 16(4) A, CC 100 W 10 mA ... 16(4) A, DC 100 W
Abaissement température (TA) Temperatuurverlaging (TA)	~ 5 K	–	~ 5 K
Hystérésis Hysterese	~ 0,5 K	~ 0,5 K	~ 0,5 K
Commutateur Schakelaar	–	–	–
Témoin lumineux Indicatielamp	–	demande de chaud Verwarming aan	–
Indice de protection du boîtier Protectieklasse	IP 30 / isolé IP 30 / Geïsoleerd	IP 30 / isolé IP 30 / Geïsoleerd	IP 30 / isolé IP 30 / Geïsoleerd
Caractéristiques particulières Bijzondere eigenschappen	–	–	infaudable / cadran intérieur intern instelbaar
Dimensions Afmetingen	75 x 75 x 27,5 mm	75 x 75 x 27,5 mm	75 x 75 x 27,5 mm

⊕ Activation par horloge externe | ⊕ Aan te sturen via externe schakelklok

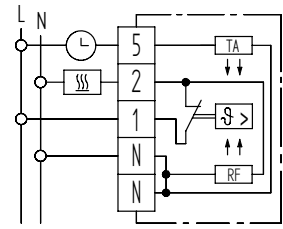
Schéma de raccordement | Aansluitschema



RTR-E 3524



RTR-E 3542



RTR-E 3545

Thermostat d'ambiance, série RTR-E 3000

Ruimtetemperatuurregelaars – Serie RTR-E 3000



RTR-E 3546



RTR-E 3551



RTR-E 3502

Application:

- Technologie du bimétal avec boucle thermique et haute précision
- Montage en surface ou directement sur boîtier avec trous de fixation verticaux ou sur rail DIN avec clip
- Bornes facilement réparables et disposées dans un espace facilement accessible pour une installation rapide et facile
- Couleur du boîtier: blanc (identique au RAL 9010)
- Peut être monté sur plaque d'adaptation ARA 1E (voir page 59).

Kenmerken:

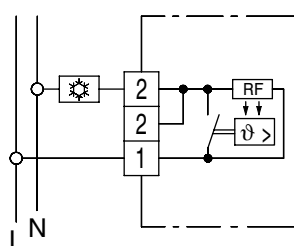
- *Bimetaal techniek met thermische terugkoppeling en grote precisie*
- *Geschikt voor opbouwmontage, direct op een inbouwdoos met verticale bevestigingsgaten of tezamen met een adapter op een DIN-rail*
- *Overzichtelijke klemmenstrook en voldoende ruimte voor eenvoudige en snelle installatie en bevestiging*
- *Kleur behuizing: puur wit (gelijk aan RAL 9010)*
- *Monteerbaar op het opbouwraam ARA 1 E (zie pagina 59)*

Caractéristiques générales / Algemene technische gegevens

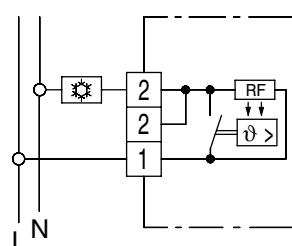
N° de commande Type	RTR 3546	RTR-E 3551	RTR-E 3502
N° de réf. complet Artikel Nr.	101 1001 50 102	101 1001 51 102	101 1104 51 102
Plage de température Temperatuurbereik	5 ... 30°C	5 ... 30°C	5 ... 30°C
Type du contact Kontakt	1 NO 1 Maakkontakt	1 NO 1 Maakkontakt	1 NO 1 Breekkontakt
Tension de fonctionnement Bedrijfsspanning	230 V CA 50/60 Hz 230 V AC 50/60 Hz	230 V CA 50/60 Hz 230 V AC 50/60 Hz	230 V CA 50/60 Hz 230 V AC 50/60 Hz
Courant de commutation Schakelstroom	10 mA ... 5(2) A, CC 30 W 10 mA ... 5(2) A, DC 30 W	10 mA ... 5(2) A, CC 30 W 10 mA ... 5(2) A, DC 30 W	10 mA ... 16(4) A, CC 100 W 10 mA ... 16(4) A, DC 100 W
Abaissement de température (TA) – Temperatuurverlaging (TA)	–	–	env. ~ 5 K ⊕
Hystérésis Hysterese	~ 0,5 K	~ 0,5 K	~ 0,5 K
Commutateur Schakelaar	–	–	ON/ OFF Aan/Uit
Témoin lumineux Indicatielamp	–	–	demande de chaud Verwarming aan
Indice de protection du boîtier Protectieklasse	IP 30 / isolé IP 30 / Geïsoleerd	IP 30 / isolé IP 30 / Geïsoleerd	IP 30 / isolé IP 30 / Geïsoleerd
Caractéristiques particulières Bijzondere eigenschappen	infaudable/ réglage caché, rafraîchissement seulement Intern instelbaar Alleen voor koelen	rafraîchissement seulement Alleen voor koelen	–
Dimensions Afmetingen	75 x 75 x 27,5 mm	75 x 75 x 27,5 mm	75 x 75 x 27,5 mm

⊕ Activation par horloge externe | ⊕ Aan te sturen via externe schakelklok

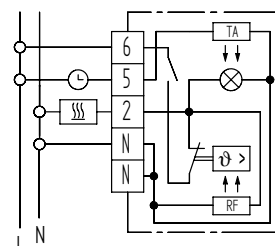
Schéma de raccordement | Aansluitschema



RTR-E 3546



RTR-E 3551



RTR-E 3502



RTR-E 3563



RTR-E 3585



RTR-E 3636

Application:

- Technologie du bimétal avec boucle thermique et haute précision
- Montage en surface ou directement sur boîtier avec trous de fixation verticaux ou sur rail DIN avec clip
- Bornes facilement repérables et disposées dans un espace facilement accessible pour une installation rapide et facile
- Couleur du boîtier: blanc (identique au RAL 9010)
- Peut être monté sur plaquette d'adaptation ARA 1E (voir page 59).

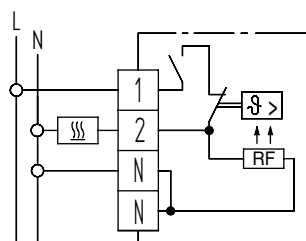
Kenmerken:

- *Bimetaal techniek met thermische terugkoppeling en grote precisie*
- *Geschikt voor opbouwmontage, direct op een inbouwdoos met verticale bevestigingsgaten of tezamen met een adapter op een DIN-rail*
- *Overzichtelijke klemmenstrook en voldoende ruimte voor eenvoudige en snelle installatie en bevestiging*
- *Kleur behuizing: puur wit (gelijk aan RAL 9010)*
- *Monteerbaar op het opbouwraam ARA 1 E (zie pagina 59)*

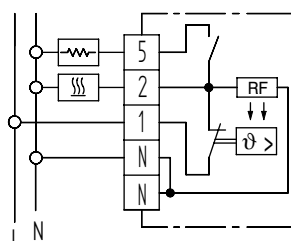
Caractéristiques générales | Algemene technische gegevens

N° de commande Type	RTR-E 3563	RTR-E 3585	RTR-E 3636
N° de réf. complet Artikel Nr.	101 1110 51 102	101 1111 51 102	101 1112 21 202
Plage de température Temperatuurbereik	5 ... 30°C	5 ... 30°C	5 ... 30°C
Type du contact Kontakt	1 NF 1 Breekkontakt	1 NF 1 Breekkontakt	1 NF 1 Breekkontakt
Tension de fonctionnement Bedrijfsspanning	230 V CA 50/60 Hz 230 V AC 50/60 Hz	230 V CA 50/60 Hz 230 V AC 50/60 Hz	24 V UC 24 V UC
Courant de commutation Schakelstroom	10 mA ... 16(4) A, CC 100 W 10 mA ... 16(4) A, DC 100 W	10 mA ... 16(4) A, CC 100 W 10 mA ... 16(4) A, DC 100 W	4 A, UC 4 A, UC
Abaissement température (TA) Temperatuurverlaging (TA)	–	–	–
Hystérésis Hysterese	~ 0,5 K	~ 0,5 K	~ 0,5 K
Commutateur Schakelaar	ON/ OFF Aan/uit	commutateur chauffage supplémentaire Bijverwarming	ON/ OFF Aan
Témoin lumineux Indicatielamp	–	–	ON Aan
Indice de protection du boîtier Protectieklasse	IP 30 / isolé IP 30 / Geïsoleerd	IP 30 / isolé IP 30 / Geïsoleerd	IP 30 / isolé IP 30 / Geïsoleerd
Caractéristiques particulières Bijzondere eigenschappen	–	commutateur chauffage supplémentaire Schakelaar voor bijverwarming	boîtier noir Zwarte behuizing
Dimensions Afmetingen	75 x 75 x 27,5 mm	75 x 75 x 27,5 mm	75 x 75 x 27,5 mm

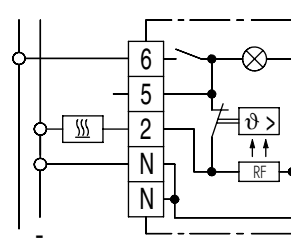
Schéma de raccordement | Aansluitschema



RTR-E 3563



RTR-E 3585



RTR-E 3636